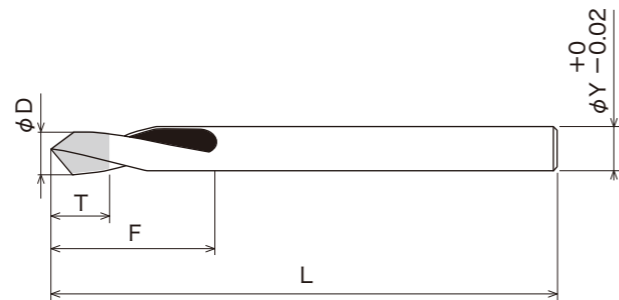




# 電着センタもみドリル

**RDOL-C**  
(型番)



ドリル径より大きめのセンタを使用することで  
センタもみと同時にC面取りも施せます。

外径 φD	電着長 T	溝長 F	シャンク径 φY	全長 L	¥価格/1本			
					3~4本	5~6本	7~8本	9~10本
3.0	5	10	3.0	50	2,850	2,380	2,090	1,900
4.0	5	12	4.0	52	3,030	2,530	2,230	2,020
6.0	5	20	6.0	66	3,240	2,700	2,380	2,160

注文例 **RDOL-C - DIA - D3.0 - #140**  
 (型番) (砥種) (外径) (粒度)  
 ↑ ↑  
 DIA (ダイヤ) 又は CBN (ボラゾン) 粒度表より指定

**納期/実働10日目発送**  
**特急納期/実働7日目発送**

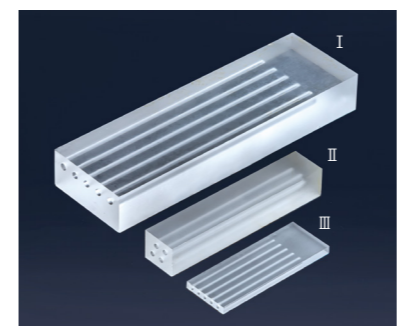
特急料金	
3~4本	¥800増/1本
5本以上	一律¥3,500増

## 粒度表

外径 φD	粒度									
	#80	#100	#120	#140	#170	#200	#230	#270	#325	#400
3.0	○	○	◎	◎	◎	◎	◎	◎	◎	◎
4.0	○	○	◎	◎	◎	◎	◎	◎	◎	◎
6.0	○	◎	◎	◎	◎	◎	◎	◎	◎	◎

○印がご指定頂けます。◎印がお勧めです。

## 加工事例① 石英 SiO<sub>2</sub> の細穴加工



I 穴径φ3.0 深さ150mm  
 II 穴径φ2.0 深さ100mm  
 III 穴径φ1.2 深さ60mm

### 加工条件と実績

工具径	粒度	加工深さ ※10D=工具径x10mm				
		10D	20D	30D	40D	50D
φ1.2~1.4	#200	4000rpm 4mm/min	4000rpm 4mm/min	3000rpm 3mm/min	3000rpm 3mm/min	2500rpm 2mm/min
φ1.5~1.9	#170	5000rpm 5mm/min	5000rpm 5mm/min	4000rpm 4mm/min	3000rpm 3mm/min	2500rpm 2mm/min
φ2.0~2.4	#120	5000rpm 5mm/min	5000rpm 5mm/min	4000rpm 3mm/min	3000rpm 3mm/min	3000rpm 3mm/min
φ2.5~3.0	#120	5000rpm 5mm/min	5000rpm 5mm/min	3000rpm 3mm/min	2000rpm 1mm/min	2000rpm 1mm/min

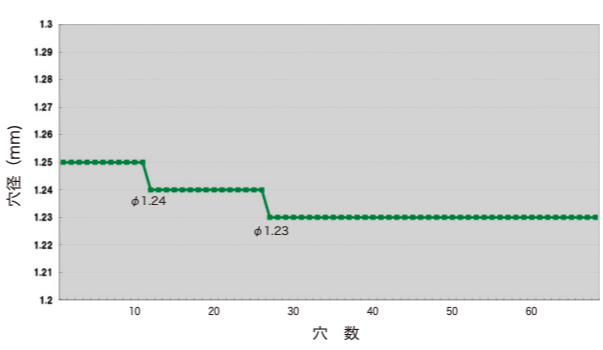
## 加工事例② アルミナ Al<sub>2</sub>O<sub>3</sub> の細穴加工



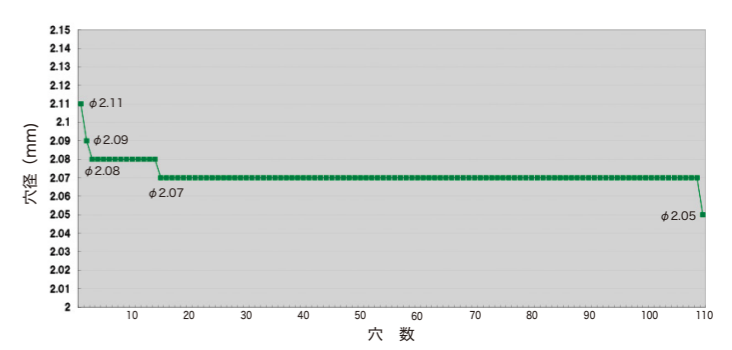
### 加工条件と実績

工具径	粒度	加工深さ ※10D=工具径x10mm				
		10D	20D	30D	40D	50D
φ1.2~1.4	#200	4000rpm 4mm/min	4000rpm 4mm/min	3000rpm 3mm/min	3000rpm 3mm/min	2500rpm 2mm/min
φ1.5~1.9	#170	5000rpm 5mm/min	5000rpm 5mm/min	4000rpm 4mm/min	3000rpm 3mm/min	2500rpm 2mm/min
φ2.0~2.4	#120	5000rpm 5mm/min	5000rpm 5mm/min	4000rpm 3mm/min	3000rpm 3mm/min	3000rpm 3mm/min
φ2.5~3.0	#120	5000rpm 5mm/min	5000rpm 5mm/min	3000rpm 3mm/min	2000rpm 1mm/min	2000rpm 1mm/min

穴径φ1.2深さ60mmの穴径の変化



穴径φ2.0深さ100mmの穴径の変化の変化



※記載価格は税別価格となっております。

新製品 SDR-L SDR-L-C RDOL RDOL-C RDOL-C FRB 最新鋭品 TIG-TIR TPS-TPR 最新工具 FDT RDW RDW加工機 RMT-RMC 電着工具 RDO-RDE RDS-RDM RDA-RDL RCT RPS-RPZ RNI RNI2 RNU-RNA STM LHM STI LHI STH LHH STG LHG RSM-RSL RAS RRF-RRA 最新品 SDR-SDC SES-SEL SEB-SEC SC1-SC2 PCO-PCBN 特殊砥石・研磨剤 最新鋭品