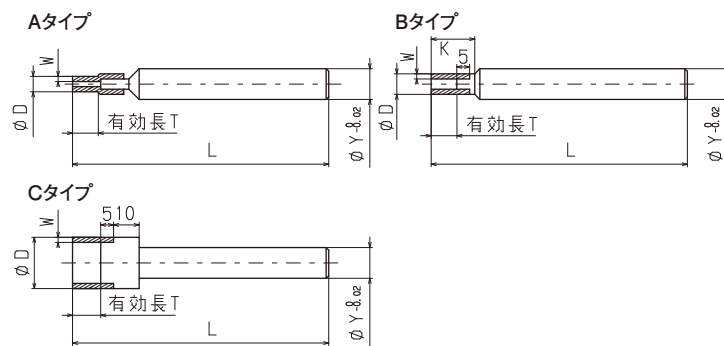


ハイブリッド電着工具 — 外部給油用 —

RDW (型番)



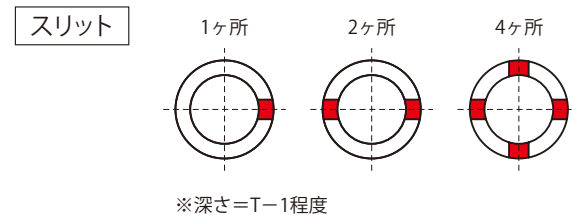
難加工セラミックス材の加工時間短縮!
工具費用削減!

電着の切れ味とメタルの寿命を兼ね備えた
新ジャンルのダイヤモンド工具!

粒度表

肉厚 W	粒度					
	#200	#230	#270	#325	#400	#600
0.25					◎	◎
0.3				◎	◎	◎
0.4			◎	◎	◎	◎
0.5~1.0	◎	◎	◎	◎	◎	◎

◎印をご指定頂けます。



注文例

RDW - D8.0 - T8 - K18 - W0.6 - #200
(型番) (外径) (砥石有効長) (スリット長さ) (片肉厚み) (粒度)

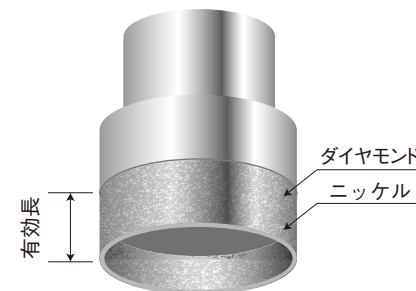
◎D1.0~D20.0 まで適用

納期/実働15日目発送
特急納期/実働12日目発送

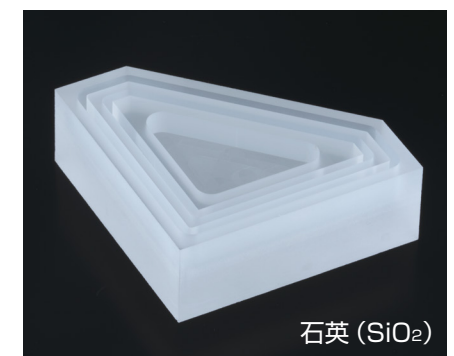
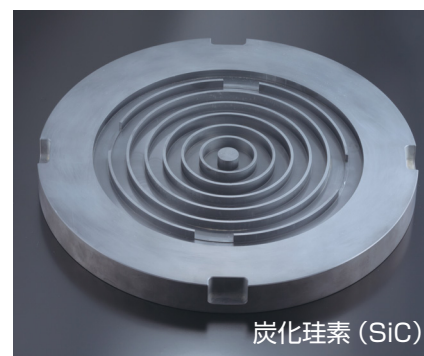
●D20.1~D30.0 まで適用

納期/実働20日目発送
特急納期/実働17日目発送

特急料金	
1本~	¥5,000増/本

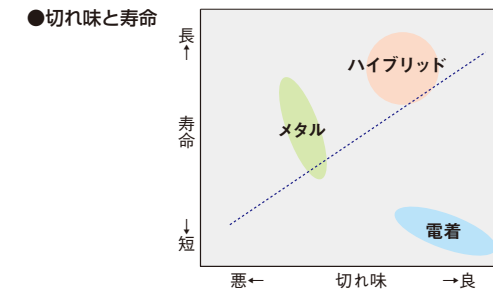


ダイヤモンドが高集中度で多層に配列



抜群の切れ味と超長寿命

ボンド種類	切れ味	寿命
電着	◎	△
メタルボンド	△	○
ハイブリッド	○	◎



外径 φD	砥石有効長 T	スリット長さ K	シャンク径 φY	シャンク長 L	スリット 形状	スリット幅	¥価格														
							肉厚	1本	2本	3本	肉厚	1本	2本	3本	肉厚	1本	2本	3本			
1.0~1.4	3~4	-	6.0	50	1ヶ所	0.2	Aタイプ	0.25	23,000	21,850	20,700	-	-	-	-	-	-	-	-	-	-
1.5~1.9	3~5	-	6.0	50	1ヶ所	0.2	Aタイプ	0.30	22,230	21,120	20,010	-	-	-	-	-	-	-	-	-	-
2.0~2.4	3~5	-	6.0	50	1ヶ所	0.3	Aタイプ	0.3~0.5以下	21,460	20,390	19,310	-	-	-	-	-	-	-	-	-	-
2.5~2.9	3~6	~11	6.0	60	1ヶ所	0.3	Bタイプ	0.3~0.5以下	18,400	17,480	16,560	-	-	-	-	-	-	-	-	-	-
3.0~4.0	3~7	~22	6.0	60	1ヶ所	0.5	Bタイプ	0.3~0.6未満	15,330	14,560	13,800	0.6~0.8未満	16,260	15,450	14,630	-	-	-	-	-	-
4.1~5.0	3~8	~23	6.0	60	1ヶ所	0.8	Bタイプ	0.3~0.6未満	15,660	14,880	14,090	0.6~0.8未満	16,720	15,880	15,050	0.8~1.0以下	17,790	16,900	16,010	-	-
5.1~6.0	3~9	~27	6.0	70	1ヶ所	1.0	Bタイプ	0.3~0.6未満	15,960	15,160	14,360	0.6~0.8未満	17,140	16,280	15,430	0.8~1.0以下	18,330	17,410	16,500	-	-
6.1~7.0	3~10	~30	8.0	70	1ヶ所	1.0	Bタイプ	0.3~0.6未満	16,360	15,540	14,720	0.6~0.8未満	17,700	16,820	15,930	0.8~1.0以下	19,050	18,100	17,150	-	-
7.1~8.0	3~10	~35	8.0	80	1ヶ所	1.0	Bタイプ	0.3~0.6未満	16,660	15,830	14,990	0.6~0.8未満	18,120	17,210	16,310	0.8~1.0以下	19,590	18,610	17,630	-	-
8.1~9.0	3~10	~35	10.0	80	1ヶ所	1.0	Bタイプ	0.3~0.6未満	16,960	16,110	15,260	0.6~0.8未満	18,540	17,610	16,690	0.8~1.0以下	20,130	19,120	18,120	-	-
9.1~10.0	3~10	~35	10.0	80	1ヶ所	1.0	Bタイプ	0.3~0.6未満	17,260	16,400	15,530	0.6~0.8未満	18,960	18,010	17,060	0.8~1.0以下	20,670	19,640	18,600	-	-
10.1~11.0	3~10	~35	12.0	80	2ヶ所	1.0	Bタイプ	0.3~0.6未満	17,900	17,010	16,110	0.6~0.8未満	19,860	18,870	17,870	0.8~1.0以下	21,820	20,730	19,640	-	-
11.1~12.0	3~10	~35	12.0	80	2ヶ所	1.0	Bタイプ	0.3~0.6未満	18,160	17,250	16,340	0.6~0.8未満	20,220	19,210	18,200	0.8~1.0以下	22,290	21,180	20,060	-	-
12.1~13.0	3~10	~35	16.0	80	2ヶ所	1.5	Bタイプ	0.3~0.6未満	18,560	17,630	16,700	0.6~0.8未満	20,780	19,740	18,700	0.8~1.0以下	23,010	21,860	20,710	-	-
13.1~14.0	3~10	~35	16.0	80	2ヶ所	1.5	Bタイプ	0.3~0.6未満	18,860	17,920	16,970	0.6~0.8未満	21,200	20,140	19,080	0.8~1.0以下	23,550	22,370	21,200	-	-
14.1~15.0	3~10	~35	16.0	80	2ヶ所	1.5	Bタイプ	0.3~0.6未満	19,130	18,170	17,220	0.6~0.8未満	21,580	20,500	19,420	0.8~1.0以下	24,030	22,830	21,630	-	-
15.1~16.0	3~10	~35	16.0	80	2ヶ所	1.5	Bタイプ	0.3~0.6未満	19,430	18,460	17,490	0.6~0.8未満	22,000	20,900	19,800	0.8~1.0以下	24,570	23,340	22,110	-	-
16.1~17.0	3~10	~35	20.0	80	2ヶ所	1.5	Bタイプ	0.3~0.6未満	19,690	18,710	17,720	0.6~0.8未満	22,370	21,250	20,130	0.8~1.0以下	25,040	23,790	22,540	-	-
17.1~18.0	3~10	~35	20.0	80	2ヶ所	1.5	Bタイプ	0.3~0.6未満	20,030	19,030	18,030	0.6~0.8未満	22,840	21,700	20,560	0.8~1.0以下	25,650	24,370	23,090	-	-
18.1~19.0	3~10	~35	20.0	80	2ヶ所	1.5	Bタイプ	0.3~0.6未満	20,330	19,310	18,300	0.6~0.8未満	23,260	22,100	20,930	0.8~1.0以下	26,190	24,880	23,570	-	-
19.1~20.0	3~10	~35	20.0	80	2ヶ所	1.5	Bタイプ	0.3~0.6未満	20,590	19,560	18,530	0.6~0.8未満	23,630	22,450	21,270	0.8~1.0以下	26,660	25,330	23,990	-	-
20.1~21.0	3~10	-	20.0	100	4ヶ所	1.5	Cタイプ	0.3~0.6未満	22,350	21,230	20,120	0.6~0.8未満	25,490	24,220	22,940	0.8~1.0以下	28,620	27,190	25,760	-	-
21.1~22.0	3~10	-	20.0	100	4ヶ所	1.5	Cタイプ	0.3~0.6未満	23,410	22,240	21,070	0.6~0.8未満	26,650	25,320	23,990	0.8~1.0以下	29,880	28,390	26,890	-	-
22.1~23.0	3~10	-	20.0	100	4ヶ所	1.5	Cタイプ	0.3~0.6未満	24,480	23,260	22,030	0.6~0.8未満	27,820	26,430	25,040	0.8~1.0以下	31,150	29,590	28,040	-	-
23.1~24.0	3~10	-	20.0	100	4ヶ所	2.0	Cタイプ	0.3~0.6未満	25,550	24,270	23,000	0.6~0.8未満	28,990	27,540	26,090	0.8~1.0以下	32,420	30,800	29,180	-	-
24.1~25.0	3~10	-	20.0	100	4ヶ所	2.0	Cタイプ	0.3~0.6未満	26,610	25,280	23,950	0.6~0.8未満	30,150	28,640	27,140	0.8~1.0以下	33,680	32,000	30,310	-	-
25.1~26.0	3~10	-	20.0	100	4ヶ所	2.0	Cタイプ	0.3~0.6未満	27,890	26,500	25,100	0.6~0.8未満	31,530	29,950	28,380	0.8~1.0以下	35,160	33,400	31,640	-	-
26.1~27.0	3~10	-	20.0	100	4ヶ所	2.0	Cタイプ	0.3~0.6未満	29,160	27,700	26,240	0.6~0.8未満	32,900	31,260	29,610	0.8~1.0以下	36,630	34,800	32,970	-	-
27.1~28.0	3~10	-	20.0	100	4ヶ所	2.0	Cタイプ	0.3~0.6未満	30,440	28,920	27,400	0.6~0.8未満	34,280	32,570	30,850	0.8~1.0以下	38,110	36,200	34,300	-	-
28.1~29.0	3~10	-	20.0	100	4ヶ所	2.0	Cタイプ	0.3~0.6未満	31,940	30,340	28,750	0.6~0.8未満	35,880	34,090	32,290	0.8~1.0以下	39,810	37,820	35,830	-	-
29.1~30.0	3~10	-	20.0	100	4ヶ所	2.0	Cタイプ	0.3~0.6未満	33,500	31,830	30,150	0.6~0.8未満	37,540	35,660	33,790	0.8~1.0以下	41,570	39,490	37,410	-	-

※記載価格は税別価格となっております。

新品
 SDR
 SDR-C
 HDL
 HDL-C
 HRB
 超硬合金
 TIG-TIR
 TPS-TPR
 超硬工具
 EDT
 RDW
 RDW-加硬
 RMT-RMC
 電着工具
 RDO-RDE
 RDA-RDL
 RCT
 RPS-RNZ
 RNT
 RNU-RNA
 STM
 LHM
 STI
 LHI
 STH
 LHH
 STG
 LHG
 RSM-RSL
 RAS
 RRF-RRA
 超硬品
 SDR-SDC
 SES-SEL
 SC1-SC2
 PCO-PCBN
 特殊超硬品
 超硬超硬品