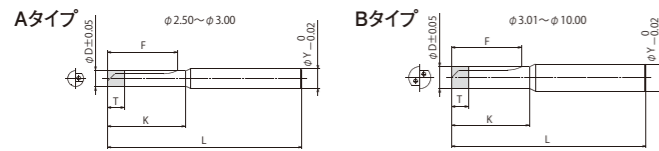


ドリルタイプ 在庫品

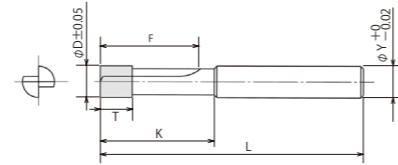
RDOSシリーズ オイルホールタイプ(直刃形状)



対応下穴	外径	電着長さ	溝長	首下長	シャンク径	全長	粒度	形状
	φD	T	F	K	φY	L	DIA	
M2.5&M2H	2.1	3	7	12	3	45	#400	Aタイプ
M2.6	2.2	3	9	14	3	45	#200	Aタイプ
M3	2.5	3	9	14	3	45	#120	Aタイプ
M2.6H	2.7	3	11	16	3	50	#120	Aタイプ
φ3止穴用	3.0	3	11	16	3	50	#120	Bタイプ
M3H	3.1	3	15	19	4	50	#120	Bタイプ
M4	3.3	3	15	19	4	50	#120	Bタイプ
φ4止穴用	4.0	5	17	21	4	55	#120	Bタイプ
M5&M4H	4.2	5	21	24	6	65	#120	Bタイプ
M6	5.0	5	23	26	6	70	#120	Bタイプ
M5H	5.2	5	25	28	6	70	#120	Bタイプ
φ6止穴用	6.0	5	25	29	6	70	#100	Bタイプ
M6H	6.3	5	28	32	8	75	#100	Bタイプ
M8	6.8	5	31	35	8	75	#100	Bタイプ
φ7止穴用	7.0	7	31	35	8	75	#100	Bタイプ
φ8止穴用	8.0	7	34	38	8	80	#100	Bタイプ
M8H	8.4	7	34	38	10	85	#100	Bタイプ
φ9止穴用	9.0	7	38	42	10	90	#100	Bタイプ
φ10止穴用	10.0	7	41	45	10	95	#100	Bタイプ

注文例 RDOS - D5.0
(型番) (外径)

RDFSシリーズ フラットタイプ(直刃形状)

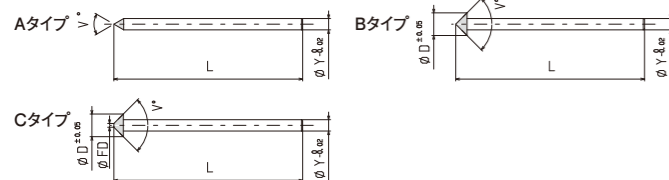


対応下穴	外径	電着長さ	溝長	首下長	シャンク径	全長	粒度
	φD	T	F	K	φY	L	DIA
φ2止穴用	2.0	3	7	12	3	45	#140
M2.5&M2H	2.1	3	9	14	3	45	#140
M2.6	2.2	3	9	14	3	45	#120
M3	2.5	3	9	14	3	45	#120
M2.6H	2.7	3	11	16	3	50	#120
φ3止穴用	3.0	3	11	16	3	50	#120
M3H	3.1	3	15	19	4	50	#120
M4	3.3	3	15	19	4	50	#120
φ4止穴用	4.0	5	17	21	4	55	#120
M5&M4H	4.2	5	21	24	6	65	#120
M6	5.0	5	23	26	6	70	#120
M5H	5.2	5	25	28	6	70	#120
φ6止穴用	6.0	5	25	29	6	70	#100
M6H	6.3	5	28	32	8	75	#100
M8	6.8	5	31	35	8	75	#100
φ7止穴用	7.0	7	31	35	8	75	#100
φ8止穴用	8.0	7	34	38	8	80	#100
M8H	8.4	7	34	38	10	85	#100
φ9止穴用	9.0	7	38	42	10	90	#100
φ10止穴用	10.0	7	41	45	10	95	#100

注文例 RDFS - D3.0
(型番) (外径)

テーパタイプ 在庫品

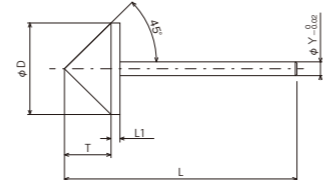
RSISシリーズ 面取り用



外径	角度	先端フラット径	シャンク径	全長	材質	粒度	形状
						DIA	
3	60	—	3.0	40	ピアノ線	#140	Aタイプ
3	90	—	3.0	40	ピアノ線	#140	Aタイプ
6	60	—	3.0	70	SK材	#120	Bタイプ
6	90	—	3.0	70	SK材	#120	Bタイプ
10	60	—	6.0	100	SK材	#120	Bタイプ
10	90	—	6.0	100	SK材	#120	Bタイプ
13	60	4	10.0	100	SK材	#120	Cタイプ
13	90	4	10.0	100	SK材	#120	Cタイプ
16	60	4	10.0	100	SK材	#120	Cタイプ
16	90	4	10.0	100	SK材	#120	Cタイプ
25	60	6	12.0	120	SK材	#120	Cタイプ
25	90	6	12.0	120	SK材	#120	Cタイプ

注文例 RSIS - D3 - V60
(型番) (外径) (角度)

RSRSシリーズ ハンドグラインダー用



外径	角度	電着長さ	ストレート長さ	全長	シャンク径	粒度	材質
						DIA	
5	90	3.5	1	60	3	#120	SK
						#230	
						#400	
						#120	
10	90	6	1	60	3	#230	SK
						#400	
						#120	
						#230	
15	90	8.5	1	60	3	#400	SK
						#120	
						#230	
						#400	
20	90	12	2	60	3	#120	SK
						#230	
						#400	
						#120	
25	90	14.5	2	60	3	#230	SK
						#400	
						#120	
						#230	
30	90	17	2	60	3	#400	SK
						#120	
						#230	
						#400	

注文例 RSRS - D5 - #120
(型番) (外径) (番号)

ご注文合計金額が10,000円未満の場合は送料を頂戴致します。
こちらの商品は在庫しておりますが、万一在庫を切らせている場合は都度納期をご連絡致します。
在庫品はDIAのみとなっております。

スタンダードタイプ 在庫品

LHMSシリーズ 小頭タイプ(焼入鋼)

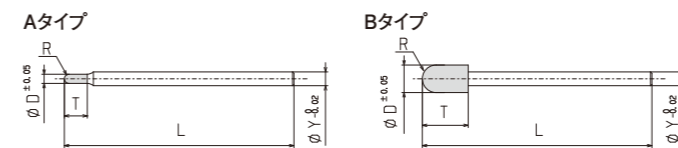
外径	電着長さ	首下長	シャンク径	全長	粒度	材質
φD	T	K	φY	L	DIA	
0.3	2	5	3.0	35	#800	焼入鋼
0.4	2	5	3.0	35	#400	焼入鋼
0.5	2	8	3.0	35	#400	焼入鋼
0.6	3	8	3.0	40	#200	焼入鋼
0.7	3	8	3.0	40	#200	焼入鋼
0.8	3	10	3.0	40	#200	焼入鋼
0.9	3	10	3.0	40	#200	焼入鋼
1.0	3	10	3.0	40	#200	焼入鋼
1.2	5	10	3.0	45	#200	焼入鋼
1.3	5	10	3.0	45	#200	焼入鋼
1.5	5	10	3.0	45	#200	焼入鋼
1.7	5	13	3.0	45	#200	焼入鋼
2.0	5	13	3.0	45	#200	焼入鋼
2.3	5	13	3.0	45	#200	焼入鋼
2.5	5	13	3.0	45	#120	焼入鋼
3.0	5	15	3.0	50	#120	焼入鋼

注文例① LHMS - D1.0
(型番) (外径)
注文例② LHGS - D0.15
(型番) (外径)

STMSシリーズ 大頭タイプ(SK材)

外径	電着長さ	ザグリ径	シャンク径	全長	粒度	材質
φD	T	φd	φY	L	DIA	
3.5	5	—	3.0	60	#120	SK
4.0	5	—	3.0	60	#120	SK
5.0	5	2	3.0	70	#120	SK
6.0	8	3	3.0	70	#120	SK
7.0	8	4	6.0	70	#120	SK
8.0	8	5	6.0	70	#120	SK
9.0	8	6	6.0	70	#120	SK
10.0	10	7	6.0	100	#120	SK
12.0	10	9	10.0	100	#120	SK
15.0	10	12	10.0	100	#120	SK

RTRSシリーズ 凸R加工用



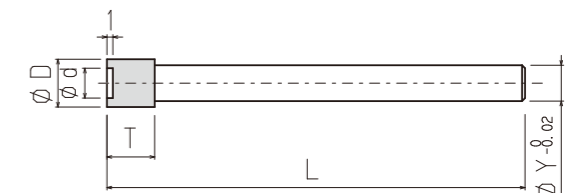
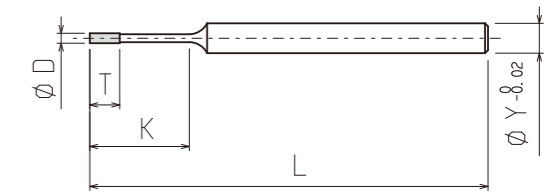
外径	凸R	電着長さ	シャンク径	全長	材質	粒度	形状
φD	R	T	φY	L		DIA	
1.0	0.5	3	3.0	40	焼入鋼	#200	Aタイプ
2.0	1.0	5	3.0	45	焼入鋼	#140	Aタイプ
3.0	1.5	7	3.0	50	焼入鋼	#120	Aタイプ
4.0	2.0	10	3.0	60	SK材	#120	Bタイプ
5.0	2.5	10	3.0	70	SK材	#120	Bタイプ
6.0	3.0	10	3.0	70	SK材	#120	Bタイプ
8.0	4.0	10	6.0	70	SK材	#120	Bタイプ
10.0	5.0	15	6.0	100	SK材	#120	Bタイプ
12.0	6.0	15	10.0	100	SK材	#120	Bタイプ
16.0	8.0	20	10.0	100	SK材	#120	Bタイプ

注文例 RTRS - R0.5
(型番) (ボール半径)

ご注文合計金額が10,000円未満の場合は送料を頂戴致します。
こちらの商品は在庫しておりますが、万一在庫を切らせている場合は都度納期をご連絡致します。
在庫品はDIAのみとなっております。

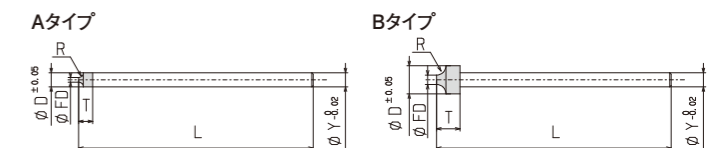
LHGSシリーズ 小頭タイプ(超硬)

外径	電着長さ	首下長	シャンク径	全長	粒度	材質
φD	T	K	φY	L	DIA	
0.1	1	1	3.0	35	#1000	超硬
0.15	1.5	1.5	3.0	35	#1000	超硬
0.2	2	2	3.0	35	#1000	超硬
0.3	2	2	3.0	35	#600	超硬
0.4	2	2	3.0	35	#600	超硬
0.5	2	2	3.0	35	#325	超硬
0.6	3	8	3.0	40	#200	超硬
0.7	3	8	3.0	40	#200	超硬
0.8	3	10	3.0	40	#200	超硬
0.9	3	10	3.0	40	#200	超硬
1.0	3	15	3.0	40	#120	超硬
1.5	5	15	3.0	45	#120	超硬
2.0	5	15	3.0	45	#100	超硬
2.5	5	20	3.0	50	#100	超硬



注文例 STMS - D8.0
(型番) (外径)

RORSシリーズ 凹R加工用



外径	凹R	先端径	電着長さ	シャンク径	全長	材質	粒度	形状
φD	R	φFD	T	φY	L		DIA	
3.0	0.5	2	3	3.0	50	焼入鋼	#200	Aタイプ
4.0	1.0	2	3	3.0	60	SK材	#140	Bタイプ
5.0	1.5	2	4	3.0	70	SK材	#120	Bタイプ
6.0	2.0	2	5	3.0	70	SK材	#120	Bタイプ
7.0	2.5	2	6	6.0	70	SK材	#120	Bタイプ
8.0	3.0	2	6	6.0	70	SK材	#120	Bタイプ
12.0	5.0	2	8	10.0	100	SK材	#120	Bタイプ

注文例 RORS - R0.5
(型番) (ボール半径)

新製品 SDR L SDR L C RDOL RDOL C FRB FRB 新製品名義 TIG-TIG TIG-TIG 新加工機 RD1 RDW RDW 新加工機 RMT-RMC 電着工具 RDO-RDE RDS-RDM RDA-RDA RCT RCT RPS-RPS RPN RPN RNU-RNU STM STM LHM LHM STI STI LHI LHI LHH LHH STG STG LHG LHG RSM-RSM RAS RAS RRP-RRA 車輪品 SDR-SDC SES-SEL SEB-SEL SC1-SC2 PCO-PCBN 新加工機