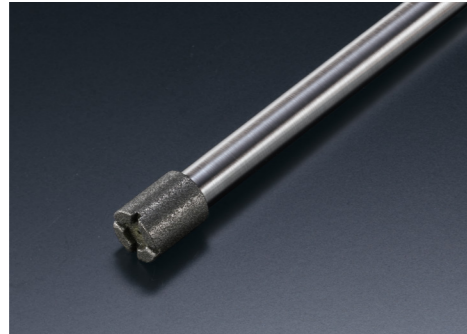
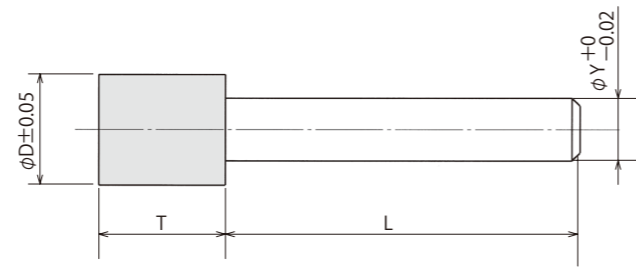


# スタンダード大頭タイプ — マシニング・グラインディングセンタ用 —

## STM (型番)



写真はスリット・ザグリのオプション付きとなっております。



φDの公差は#100～#1000選択時に適用。

	外径 φD 指定0.01mm単位	電着長さ T 指定1mm単位	シャンク径 φY	シャンク長 L	¥価格/1本			
					3~4本	5~6本	7~8本	9~10本
◎	3.00~ 4.99	5~20	3.0	40	1,820	1,520	1,340	1,210
◎	5.00~ 6.99	5~20	4.0	50	2,210	1,840	1,620	1,470
◎	7.00~ 8.99	5~20	6.0	60	2,480	2,070	1,820	1,650
◎	9.00~10.99	5~20	8.0	70	2,850	2,380	2,090	1,900
◎	11.00~12.99	5~20	10.0	80	3,120	2,600	2,290	2,080
◎	13.00~16.99	5~20	12.0	80	3,580	2,980	—	—
◎	17.00~20.00	5~20	16.0	80	4,020	3,350	—	—
●	20.01~25.00	5~20	20.0	80	5,230	4,360	—	—
●	25.01~30.00	5~20	20.0	80	6,540	5,450	—	—

(カタログに記載されている規定本数を越えるご注文を希望される場合は、お客様窓口までご相談ください。)

注文例 **STM - DIA - D6.50 - T15 - #120**  
(型番) (砥種) (外径) (電着長さ) (粒度)

DIA(ダイヤ)又はCBN(ボラゾン)

粒度表より指定

☆加工される被削材によって、多種多様な電着の仕様をご提案致しますのでお気軽にご相談ください。

◎ D3.00 ~ D20.00まで適用

**納期/実働6日目発送**  
**特急納期/実働3日目発送**

特急料金	
3~4本	¥800増/1本
5本以上	一律¥3,500増

● D20.01 ~ D30.00まで適用

**納期/実働8日目発送**  
**特急納期/実働5日目発送**

特急料金	
3~4本	¥800増/1本
5本以上	一律¥3,500増

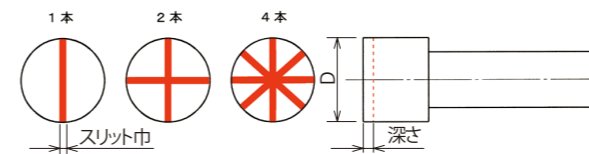
### 加工条件参考表 [段加工]

電着工具仕様	STM-DIA-D10.00-T10-2S1.0-H4.0-#80 (焼入れ鋼はCBN使用)		
	加工条件		
加工材質	回転数(n) min <sup>-1</sup>	送り速度(f) mm/min	切り込み量 mm/pass
超硬	4000	100	0.1
焼入れ鋼	4000	80	0.1
ジルコニア	4000	300	0.1
アルミナ	4000	800	0.1

使用研削液:水溶性(ソリューション型)  
使用機械:マシニングセンタ

## オプション

### スリット 電着後寸法



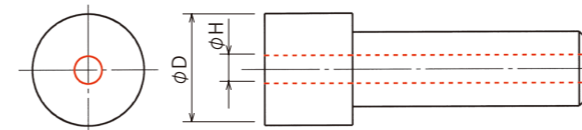
外径 φD	0.5巾 1.0巾 1.5巾 2.0巾				¥価格/1本		
	0.5深さ	1.0深さ	1.5深さ	2.0深さ	1本スリット	2本スリット	4本スリット
3.00~ 4.99	○				¥240増	¥280増	不可
5.00~ 6.99	○	○					
7.00~ 8.99	○	○	○				
9.00~10.99	○	○	○	○	¥310増	¥350増	¥450増
11.00~12.99	○	○	○	○			
13.00~16.99	○	○	○	○	¥350増	¥400増	¥490増
17.00~20.00	○	○	○	○			
20.01~25.00	○	○	○	○			
25.01~30.00	○	○	○	○			

\* ○印がご指定頂けます。

### ●スリットの注文例

指定方法: 本数・Sスリット巾  
STM-DIA-D6.50-T15-2S1.0-#120  
(2本スリット・巾1.0mm)

### 貫通穴 母材寸法



外径 φD	貫通穴径φH					¥価格/1本
	φ1.0	φ2.0	φ4.0	φ6.0	φ8.0	
3.00~ 4.99	○					¥600増
5.00~ 6.99	○					¥500増
7.00~ 8.99		○				¥500増
9.00~10.99		○	○			¥500増
11.00~12.99			○	○		¥600増
13.00~16.99			○	○	○	¥600増
17.00~20.00			○	○	○	¥700増
20.01~25.00			○	○	○	¥800増
25.01~30.00			○	○	○	¥800増

\* ○印がご指定頂けます。

### ●貫通穴の注文例

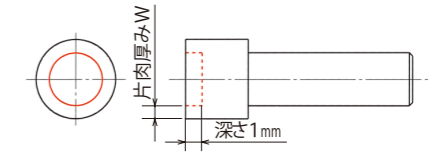
指定方法: H貫通穴径  
STM-DIA-D6.50-T15-H1.0-#120  
(貫通穴φ1.0)

### 粒度表

外径 φD	粒度														
	#40	#60	#80	#100	#120	#140	#170	#200	#230	#270	#325	#400	#600	#800	#1000
3.00~ 4.99	○	○	○	○	○	○	○	○	○	○	○	○	○	○	○
5.00~ 6.99	○	○	○	○	○	○	○	○	○	○	○	○	○	○	○
7.00~ 8.99	○	○	○	○	○	○	○	○	○	○	○	○	○	○	○
9.00~10.99	○	○	○	○	○	○	○	○	○	○	○	○	○	○	○
11.00~12.99	○	○	○	○	○	○	○	○	○	○	○	○	○	○	○
13.00~16.99	○	○	○	○	○	○	○	○	○	○	○	○	○	○	○
17.00~30.00	○	○	○	○	○	○	○	○	○	○	○	○	○	○	○

○印がご指定頂けます。◎印がお勧めです。

### ザグリ 電着後寸法



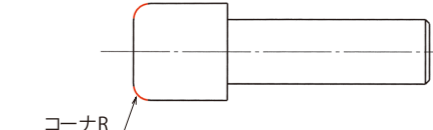
外径 φD	ザグリ片肉厚み				¥価格/1本
	W1.0	W1.5	W2.0	W2.5	
4.99以下不可					—
5.00~ 6.99	○				¥190増
7.00~ 8.99	○	○			
9.00~10.99	○	○	○		
11.00~12.99	○	○	○	○	¥240増
13.00~16.99	○	○	○	○	
17.00~20.00	○	○	○	○	
20.01~25.00	○	○	○	○	
25.01~30.00	○	○	○	○	

\* ○印がご指定頂けます。

### ●ザグリの注文例

指定方法: W片肉厚み  
STM-DIA-D6.50-T15-W1.5-#120  
(ザグリ片肉厚み1.5mm)

### コーナR 電着後寸法



粒度 #	コーナR 指定0.1単位		¥価格/1本
	R0.6~ R1.5	R1.6~ R3.0	
#40~ 80	○		¥220増
#100~ 170	○		
#200~1000	○		¥300増
#40~1000	○	但し1/2D以下	
#40~1000	○		¥400増
#40~1000	○		¥450増
#40~1000	○		¥500増

### ●コーナRの注文例

指定方法: R単位  
STM-DIA-D6.50-T15-R2.5-#120  
(コーナR2.5)

### すべてのオプションを組み合わせた注文例

